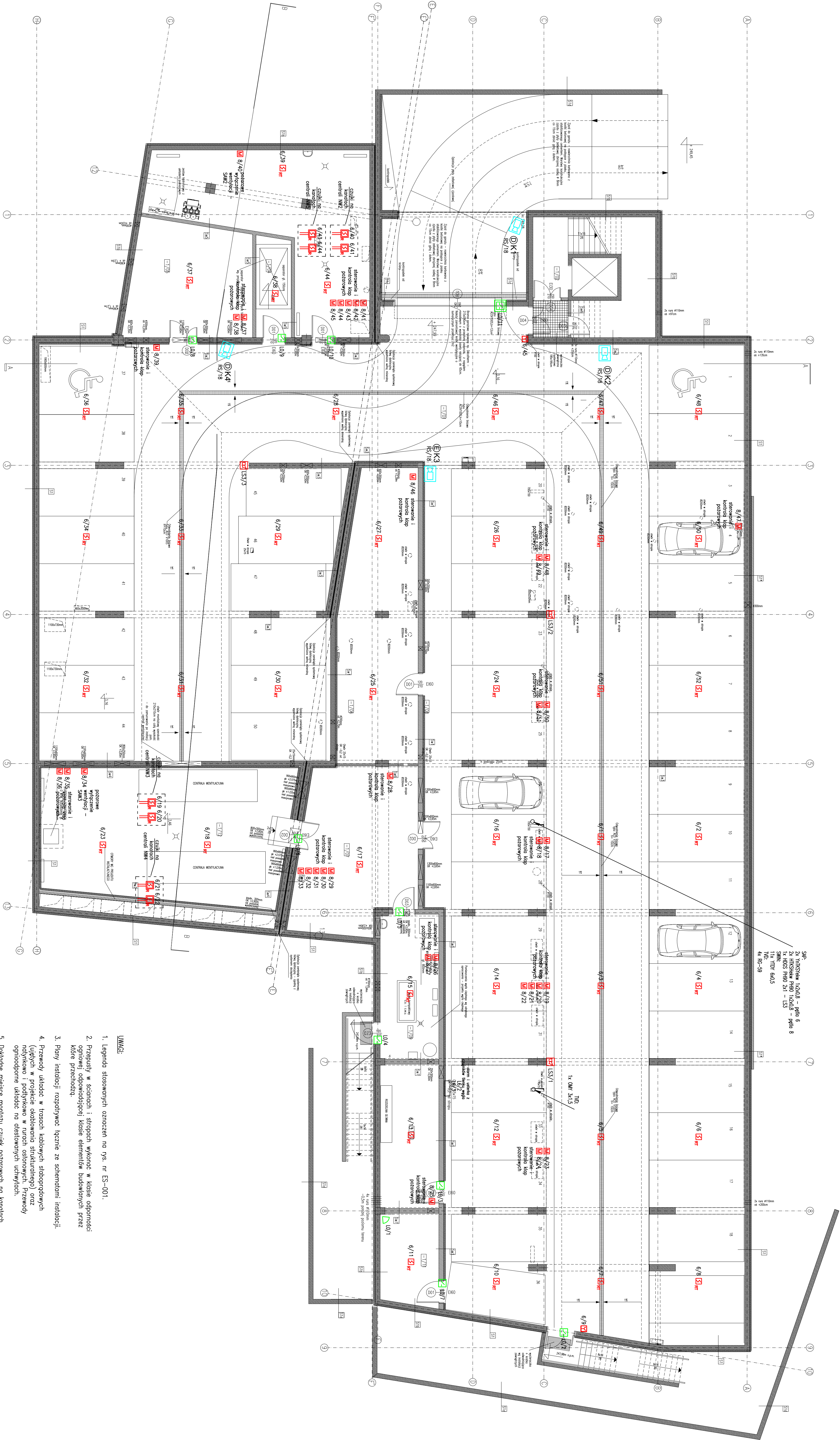


-1/01	Garaż podziemny 50m.p.	1 247,51 m ²
-1/02	Schody zewnętrzne	40,97 m ²
-1/03	Pom. przył. wody/pom. tech.	70,07 m ²
-1/04	Pom. separatora	9,78 m ²
-1/05	Magazyn	38,04 m ²
-1/06	Magazyn	70,81 m ²
-1/07	Pom. techniczne	37,53 m ²
-1/08	Komunikacja	30,23 m ²
-1/09	Wpół. ciepły	23,50 m ²
-1/10	Pom. elektroenergetyczne	23,49 m ²
-1/11	Pom. gospodarcze	14,80 m ²
-1/12	Wentylatorownia	103,05 m ²
razem		1 711,76 m ²



- UWAGI:**
- Legenda stosownych oznaczeń na rys. nr ES-001.
 - Przeprawy w ścianach i stropach wykonac w klasie odporności ogniwowej odpowiadającej klasie elementów budowlanych przez które przechodzą.
 - Plany instalacji rozprządnąć łącznie ze schematami instalacji.
 - Przewody układać w trzaskach kablowych szlaboprowadnych (ujętych w projekcie obciążeniowym strukturalnego) oraz rdzykowane i podpiętkowe w rurach osłonowych. Przewody odpowiadające układac na osłonowych uchwytych.
 - Dokładnie miejsce montażu czujek pożarowych na korydach wentylacyjnych ustalić na budowie.
 - Wszystkie połączone wykonawcze zgodnie z DTR dostarczonych urządzeń.

GARAŻ - POZIOM -3,16

A.R.P.A. Architektoniczna Pracownia Autorska Jerzego Gurańskiego ul. Majejewskego 7, 61-506 Poznań, tel./fax 061 821 78 67, email:arpa@poczta.onet.pl, www.guranski.com	
Obiekt: Wydział Nauk Społecznych Akademii im. Jana Długosza w Częstochowie	
Projekt wykonawczy	
Instalacje elektryczne szlaboprowadzone - poziom 3,16	
skala:	urnowa nr:
1:100	IX-2010
CI. rys.: mgr inż. arch. Jerzy Gurański upr. bud. 7765	K2-372114/09
Przebieg rys.: mgr inż. Leszek Mielęcki upr. bud. 52887/Pw	nr rysunku:
mgr inż. Andrzej Baranowski	ES-201